

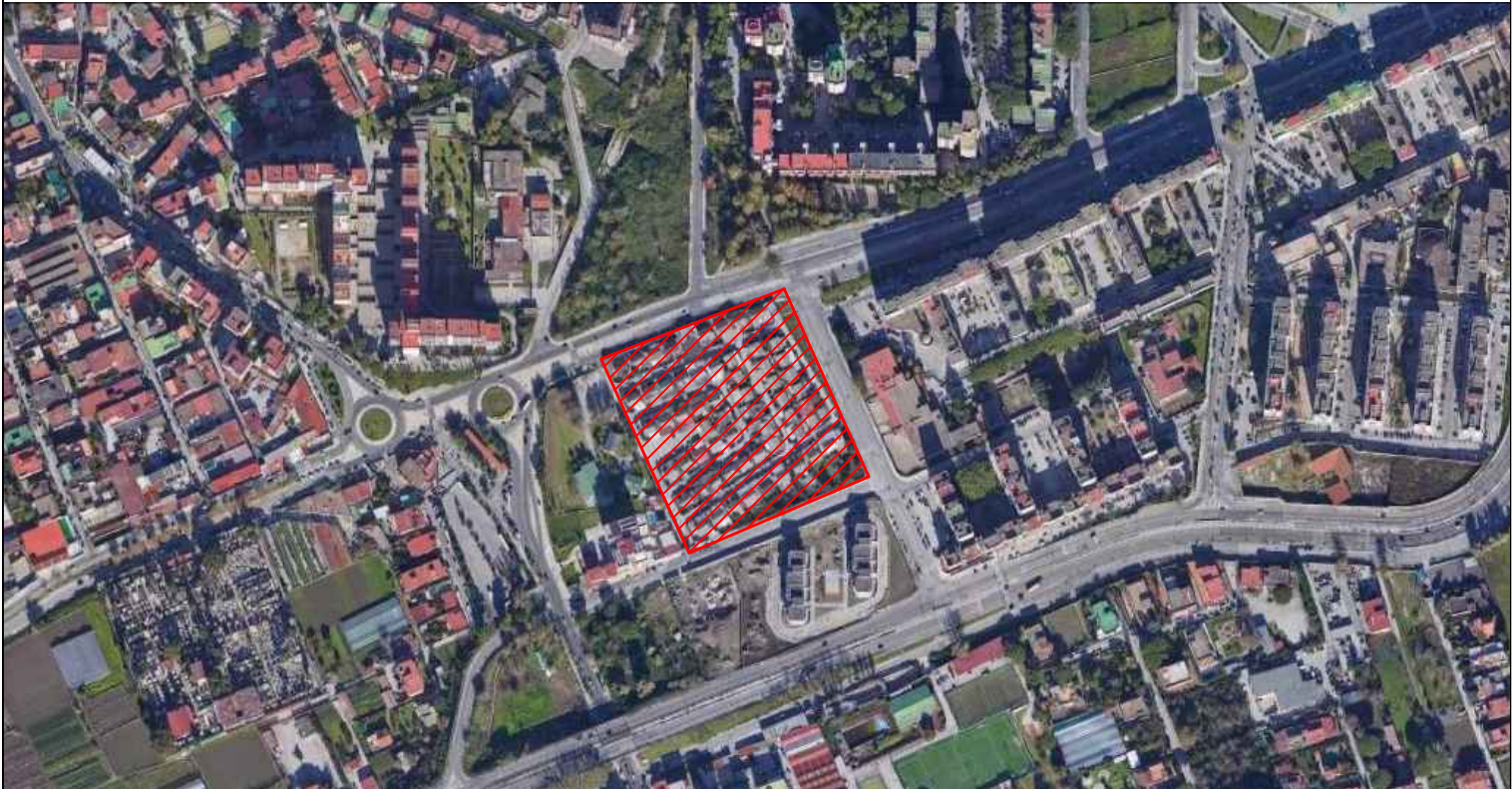
Foto zenitale\_Scala 1:2000



**COMUNE DI NAPOLI**  
AREA TRASFORMAZIONE DEL TERRITORIO  
SERVIZIO EDILIZIA RESIDENZIALE PUBBLICA E NUOVE CENTRALITA'

**LAVORI DI BONIFICA, SMANTELLAMENTO, DEMOLIZIONE E SMALTIMENTO  
A RIFIUTO DI 36 PREFABBRICATI AD UN PIANO DEL "CAMPO EVANGELICO"  
IN VIALE DELLA METAMORFOSI, P.R.U. DI PONTICELLI SUB-AMBITO 7**

**PROGETTO ESECUTIVO**  
CUP: B63G10000660002



TITOLO:  <b>Foto zenitale</b>	Elab. n°	Emissione	Revisione	Revisione
	<b>22_Tav. 02</b>			
	Scala: <b>1:2000</b>	Data		

IL DIRIGENTE DEL SERVIZIO:	IL RESPONSABILE UNICO DEL PROCEDIMENTO:
Arch. Paola Cerotto	Arch. Elisabetta Nulveni

IL GRUPPO DI PROGETTAZIONE:		Coordinatore della sicurezza e coordinamento in fase di progettazione:
Arch. Concetta Montella	<i>Concetta Montella</i>	Geom. Luigi La Rocca
Ing. Laura Galeano	<i>Laura Galeano</i>	
Geom. Luigi La Rocca	<i>Luigi La Rocca</i>	
Coll.prog.: Arch. Valentina Grasso	<i>Valentina Grasso</i>	